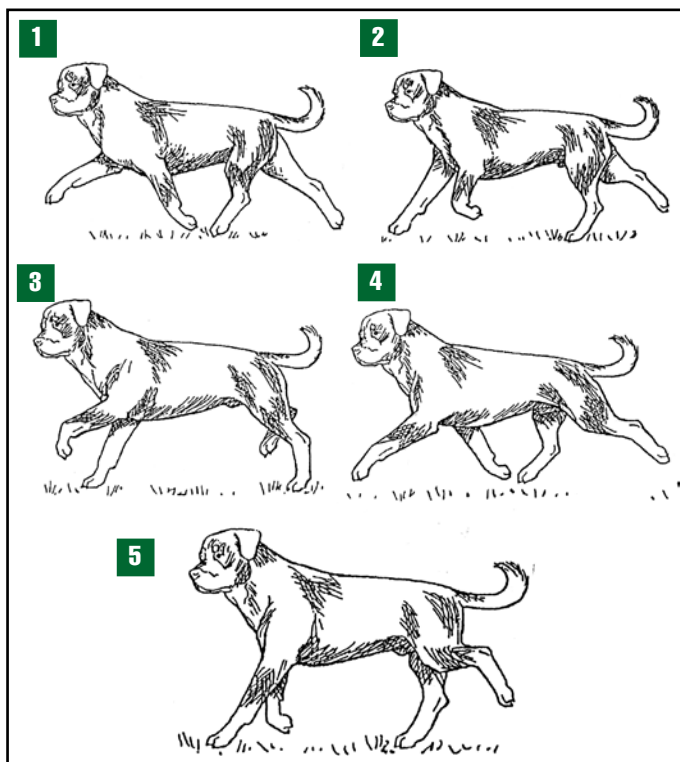
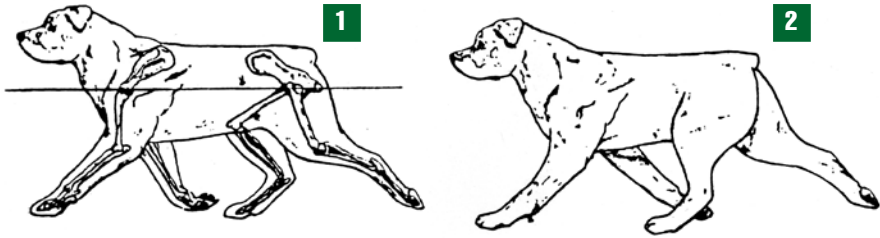


# Gaya Berjalan (Gait)

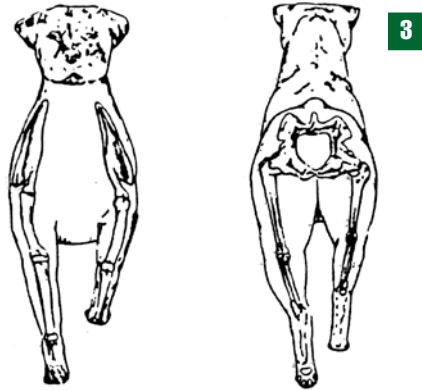
Rottweiler berjalan dengan berlari-lari kecil. Jika berjalan, langkahnya tetap, gerakan harmonis, siap, *full energy*, dan siaga.



**1, 2, 3, 4, dan 5**  
tahap demi tahap  
cara berjalan yang  
benar



- 1. Derap kaki ideal
- 2. Posisi dan derap kaki yang salah
- 3. Posisi berjalan dari depan dan belakang yang benar



- A. Angulasi ideal mempengaruhi cara berjalan
- B. Angulasi kaki berlebihan
- C. Angulasi kaki terlalu pendek

